

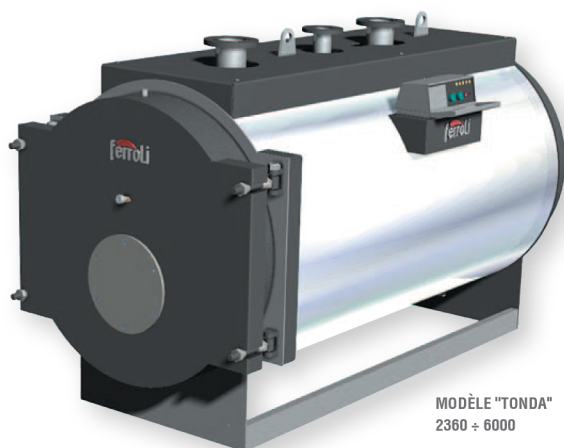
# PREXTHERM RSW

## CHAUDIÈRE PRESSURISÉE EN ACIER

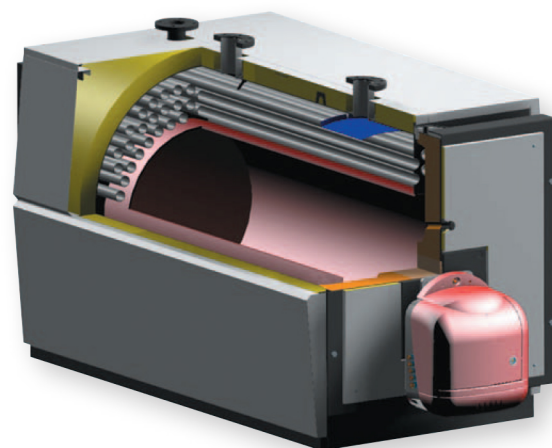


MODÈLE "QUADRA"  
92 ÷ 1890

- Générateur pressurisé en acier, à équiper par un brûleur pulsé fioul ou gaz
- Corps de chaudière à **flamme inversée**, entièrement isolé avec une couche de 80 mm d'épaisseur de laine de verre
- Porte avant avec double couche d'isolant et **ouverture réversible** (droite et gauche) et centrage de porte dans un mécanisme unique
- Système optimisant la circulation du fluide caloporteur à l'intérieur du corps chaudière, afin d'améliorer l'échange de chaleur et d'éviter tout choc thermique
- Prextherm RSW est fournie avec un **tableau de commande thermostatique** ou avec une **version évoluée**, comprenant un système EBM (Efficient Boiler Management), c'est-à-dire un contrôleur électronique qui offre une gestion personnalisée de la chaudière et du circuit
- Peut être combiné avec un système passif de **récupération** des fumées en acier inox AISI 316 (en **option** pour le fonctionnement au gaz uniquement)



MODÈLE "TONDA"  
2360 ÷ 6000



\* LES MODÈLES 92-399, PEUVENT ÊTRE VENDUS DANS LA COMMUNAUTÉ EUROPÉENNE SEULEMENT EN CAS DE REMPLACEMENT D'UN MODÈLE IDENTIQUE

### OPTIONS OBLIGATOIRES

(à choisir entre les deux modèles):

Panneau thermostatique      OQ2K09XA  
Panneau électronique EBM      OQC070XA

MODÈLE	Puissance thermique		Débit calorifique		Pression de travail chauffage bar	Pertes de charge côté fumées Δt mbar	Poids à vide kg	Largeur mm	Hauteur mm	Profondeur mm
	min kW	max kW	min kW	max kW						
92	60	92	64,3	99,5	6	0,5	260	760	925	1046
107	70	107	75	116	6	0,7	350	760	925	1046
152	100	152	107,3	165	6	1,2	440	810	980	1296
190	137	190	147,4	206	6	1,2	480	810	980	1296
240	160	240	170,9	261	6	2,3	550	810	980	1516
300	196	300	209,5	326	6	3,3	590	950	1100	1546
350	228	350	277,5	378	6	3,5	860	950	1100	1816
399	260	399	364,5	432	6	4,4	970	950	1100	1816
525	341	525	417	567	6	4,3	1250	1060	1250	1838
600	390	600	495	648	6	4,8	1420	1060	1250	2098
720	468	720	502	777	6	4,5	1420	1260	1400	2158
820	533	820	566	881	6	5,6	1580	1260	1400	2158
940	611	940	651	1011	6	5,4	2650	1260	1400	2398
1060	689	1060	731	1140	6	6,0	2650	1450	1580	2420
1250	813	1250	884	1359	6	6,5	2850	1450	1580	2420
1480	962	1480	1046	1608	6	6,5	2850	1530	1730	2722
1600	1040	1600	1158	1736	6	6,8	2850	1530	1730	2722
1890	1229	1890	1336	2054	6	7,0	2850	1530	1730	2722
2360	1535	2360	1668	2565	6	7,2	3900	1610	1950	3232
3000	1950	3000	2113	3250	6	7,5	5300	1800	2140	3446
3600	2340	3600	2536	3900	6	8,2	5800	1800	2140	3816
4000	2600	4000	2819	4334	6	9,5	7500	1980	2325	4086
4500	2926	4500	3165	4868	6	10,5	8000	1980	2325	4436
5000	3251	5000	3515	5407	6	10,8	9600	2180	2525	4458
6000	3902	6000	4215	6483	6	12,0	11500	2180	2525	4958