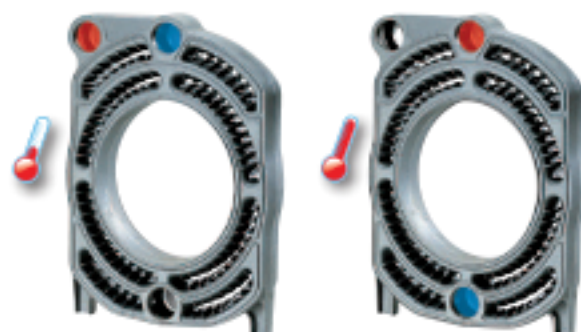




### OPTION BASSE TEMPÉRATURE

Le GN4 N est équipé d'un double raccord de départ CH, offrant ainsi la possibilité de raccordement à des circuits présentant différentes températures de service.

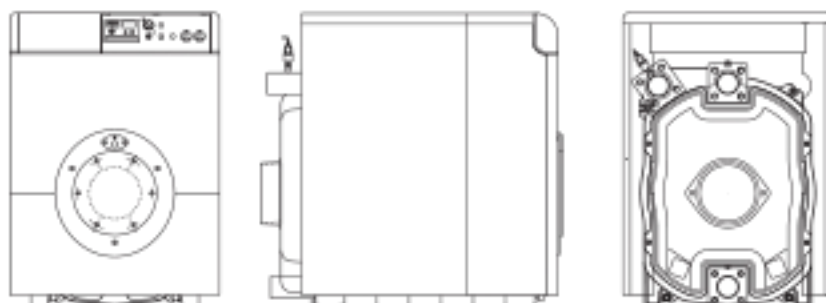
- Générateur de chaleur à rendement élevé pour combustible liquide ou gazeux avec trois parcours de fumées, chambre de combustion refroidie pour la production d'eau chaude pour le chauffage central, pouvant être raccordé à un système traditionnel ou à un système de chauffage à basse température, avec une température de retour minimum de 35°C
- Corps de chauffe en fonte G20 constitué d'éléments à assembler lors de l'installation du générateur dans la chaufferie
- Prête pour fonctionnement avec brûleurs à deux allures
- Tableau d'instruments pré-équipé pour intégration d'un régulateur électronique RVA



**CIRCUIT BASSE TEMPÉRATURE**  
avec température CH de retour 35°C minimum

**CIRCUIT HAUTE TEMPÉRATURE**  
départ du raccord supérieur et retour du raccord inférieur

### SCHÉMA



OPTION SPÉCIALE: Outil de montage éléments 037000XD pour chaudières en fonte



\* LES MODÈLES GN4 N 07-10, PEUVENT ÊTRE VENDUS DANS LA COMMUNAUTÉ EUROPÉENNE SEULEMENT EN CAS DE REMPLACEMENT D'UN MODÈLE IDENTIQUE

MODÈLE			GN 4 N 07	GN 4 N 08	GN 4 N 09	GN 4 N 10	GN 4 N 11	GN 4 N 12	GN 4 N 13	GN 4 N 14
Débit calorifique	Max	KW	217	270	324	388	452	516	600	685
	Min	KW	128	170	192	229	266	309	352	416
Puissance thermique	Max	KW	200	250	300	360	420	480	560	650
	Min	KW	120	150	180	215	250	290	330	390
Rendement	30%	Pmax %	92,2	92,9	92,6	92,8	92,9	93,0	93,3	93,5
			95,4	96,0	96,5	97,1	97,1	97,2	97,3	97,3
Éléments		n°	7	8	9	10	11	12	13	14
Capacité en eau		dm³	143	163	183	203	223	243	263	283
Chambre combustion	Capacité	dm³	161,3	185,1	208,9	232,8	256,6	280,4	304,3	328,1
Pression de travail chauffage	Max	bar	6	6	6	6	6	6	6	6
Perte de charge: chambre combustion hydraulique		Δp mbar	0,5	0,8	0,7	1,0	1,4	1,7	2,6	3,5
		Δt 20°C	20	30	42	54	65	77	88	100
Poids corps de chauffe		kg	940	1050	1170	1270	1400	1510	1630	1740
Dimensions	LxHxP	mm	850x1193x1040	850x1193x1170	850x1193x1300	850x1193x1430	850x1193x1560	850x1193x1690	850x1193x1820	850x1193x1950